



VYR-66

Agrícolas sectoriales

Características generales:

- Aspersor de impacto sectorial agrícola de medio caudal.
- Conexión macho ó hembra de 3/4\".
- Fabricado en plástico y acero inox.
- Juntas de rotación de alta resistencia.
- Angulos de la boquillas de 30° y 11°.
- Sistema mecánico sectorial mediante omegas muy fácil y rápido de ajustar.
- Utilizado en riegos de cobertura con caudales medios para cubrir los marcos de cobertura de los laterales y esquinas.
- Gran diseño mecánico e hidráulico que nos proporciona un ahorro energético muy importante y un óptimo coeficiente de cobertura en su reparto.

Especificaciones técnicas:

- Alcance: 12-19 m.
- Caudal: 800 - 3,270 l/h.
- Presión de trabajo: 1,75 - 5 BAR.
- Sector: Sectorial ó circular.
- Boquillas: Una principal de largo alcance y otra secundaria deflectora de corto alcance.
- Angulos de trayectoria: 30° y 11°.
- Altura máxima de chorro: 2 m.
- Tiempo de rotación: Dependiendo de la presión y boquillas es uniforme y continuo.
- Coeficiente de Uniformidad superior al 90% en marcos de 18x18R, 19x19T, 19x20T.

Aplicaciones:

- Plantaciones hortícolas, cereales, tuberculosas, leguminosas, y frutales.

Dimensiones:

- Atura: 16 cm.
- Ancho: 18 cm.
- Peso: 182 grs.
- Unidades por caja: 50.

Opciones:

- Chapa con tornillo difusor para chorro principal.
- Trípode plegable para instalación móvil.

Modelos:

- Ref. 006600:** Macho sin tornillo difusor.
- Ref. 006610:** Macho con tornillo difusor.
- Ref. 006620:** Hembra sin tornillo difusor.
- Ref. 006621:** Hembra con tornillo difusor.
- Ref. 106600:** Conjunto tornillo difusor.

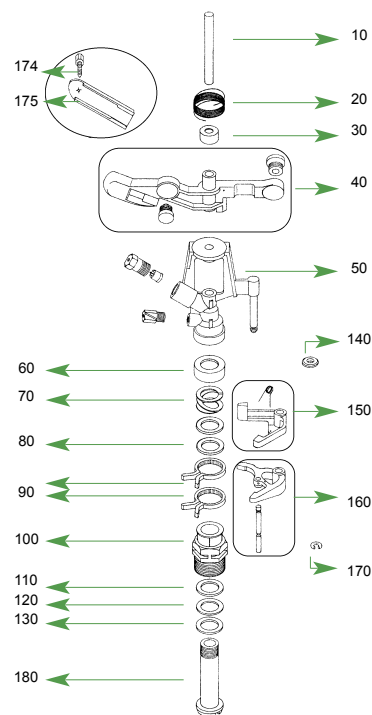


Despiece y tablas

Gráfico de área que mostra a velocidade de deposição (mm/h) em função da distância (m). A velocidade diminui progressivamente à medida que a distância aumenta.







Distância (m)	Velocidade (mm/h)
0,6	8,0
3	4,5
5,5	3,0
7,90	1,5
10,40	0,5
12,80	0,2
14	0,1

A man with a beard, wearing a white baseball cap and a black and white striped t-shirt, stands in a cornfield. He is holding two black cameras, one in each hand, raised slightly. The corn plants are tall and green, with some yellowing at the bottom. The background is a dense field of corn under a clear sky.



Boquillas



										
	5/32" x 3/32" 3,96 x 2,38 mm.		11/64" x 3/32" 4,36 x 2,38 mm.		3/16" x 3/32" 4,76 x 2,40 mm.		3/16" x 1/8" 4,76 x 3,17 mm.		13/64" x 1/8" 5,15 x 3,17 mm.	
Bars	Lit./h.	Ø mts.	Lit./h.	Ø mts.	Lit./h.	Ø mts.	Lit./h.	Ø mts.	Lit./h.	Ø mts.
2,46	1.294	25,50	1.476	26,20	1.725	26,80	1.975	26,80	2.225	27,40
2,80	1.385	26,20	1.589	26,80	1.861	27,40	2.134	27,40	2.384	28,00
3,15	1.476	26,80	1.700	27,40	1.975	28,00	2.293	28,00	2.542	28,60
3,50	1.566	27,40	1.794	28,00	2.088	28,60	2.406	28,60	2.678	29,20
3,85	1.634	27,40	1.884	28,00	2.180	28,60	2.520	28,60	2.792	29,20
4,20	1.700	28,00	1.952	28,60	2.270	29,20	2.610	29,20	2.906	29,80



- Las zonas sombreadas no son recomendables para una distribución óptima.
- Los aspersores se suministrarán con toberas estándar si no se especifica nada en contra.
- Para calcular el caudal, sumar el de las dos boquillas. El alcance de la boquilla posterior deberá ser inferior a la boquilla principal.