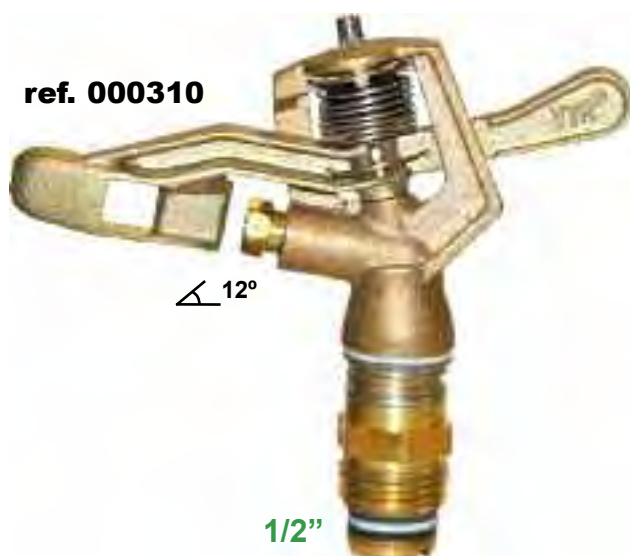




**ref. 000310**



**ref. 000350**



## VYR-3

### Agrícolas circulares

#### Características generales:

- Aspersor de impacto agrícola de bajo caudal y ángulo bajo.
- Conexión macho de 1/2".
- Fabricado en latón y acero inox.
- Juntas de rotación de alta resistencia.
- Angulo de la boquilla de 12°.
- Modelos con palas con **cuchara** ó con **deflector lateral** de gran paso para un óptimo reparto en su coeficiente de uniformidad.
- Ideal para riego bajo arboledas, riego de banano, y otros frutales.

#### Especificaciones técnicas:

- Alcance: 7-10 m.
- Caudal: 660 - 3270 l/h.
- Presión de trabajo: 1,7 - 4,5 BAR.
- Sector: Circular.
- Boquillas: Una boquilla deflectora.
- Angulos de trayectoria: 12°.
- Altura máxima de chorro: 2,2 m.
- Tiempo de rotación: Dependiendo de la presión y boquillas es uniforme y continuo.
- Coeficiente de Uniformidad superior al 90% en marcos de 10x10R, 12x10T, 11x11T.

#### Aplicaciones:

- Plantaciones hórtícolas, leguminosas, y frutales de bajo caudal. Idóneo para riego de banano y frutales tropicales.

#### Dimensiones:

- Altura: 13 cm.
- Ancho: 14 cm.
- Peso: 194 grs.
- Unidades por caja: 100.

#### Opciones:

- Montado en "kit completo de soporte" sobre estaca galvanizada de 1,3 m. con microtubo y conectores.

#### Modelos:

**Ref. 003010:** VYR-3 con pala estandar

**Ref. 003050:** VYR-3 con pala DELECTORA

VYR-3

Despiece y tablas

Tabla técnica de coeficientes VYR-3 estandar 12°

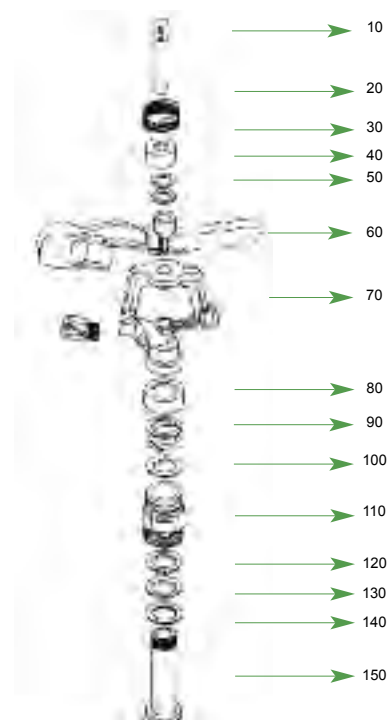
COLOR BOQUILLA	P (Bar)	Q (l/h)	D (m) Radio	Espaciamento (m) / Precipitación (mm/h)					
				9x9	9x10	9x12	10x10	10x12	12x12
2,4 mm.	2	570	8,5	4,4	4,0	3,3	3,6	3,0	2,5
	2,5	640	9	4,9	4,4	3,7	4,0	3,3	2,7
	3	700	9	5,2	4,7	3,9	4,3	3,5	3,0
	3,5	755	9	5,6	5,1	4,2	4,6	3,8	3,2
2,8 mm.	2	450	9,5	5,6	5,0	4,2	4,5	3,8	3,1
	2,5	495	9,5	6,1	5,5	4,6	5,0	4,1	3,4
	3	530	10	6,5	5,9	4,9	5,3	4,4	3,7
	3,5	750	10	7,0	6,3	5,3	5,7	4,8	4,0
3,2 mm.	2	550	10,5	6,8	6,1	5,1	5,5	4,6	3,8
	2,5	600	11	7,4	6,7	5,6	6,0	5,0	4,2
	3	650	11	8,0	7,2	6,0	6,5	5,4	4,5
	3,5	695	11	8,6	7,7	6,4	7,0	5,8	4,8
3,6 mm.	2	670	11,5	7,9	7,1	5,9	6,4	5,3	4,4
	2,5	710	11,5	8,7	7,8	6,5	7,0	5,9	4,9
	3	770	12	9,4	8,5	7,1	7,6	6,4	5,3
	3,5	820	12	10,1	9,1	7,6	8,2	6,8	5,7

CU<85%

CU 85-88%

CU 88-92%

CU>92%



Boquillas

STANDARD

Bars	9/64" - 3,57 mm.		5/32" - 3,96 mm.		11/64" - 4,36 mm.		3/16" - 4,76 mm.		13/64" - 5,15 mm.	
	Lit./h.	Ø mts.	Lit./h.	Ø mts.	Lit./h.	Ø mts.	Lit./h.	Ø mts.	Lit./h.	Ø mts.
1,40	574	14,29	690	14,90	845	15,25	983	15,86	1.165	16,40
1,75	642	14,90	780	15,50	950	15,75	1.106	16,40	1.305	17,00
2,10	704	15,50	860	16,10	1.038	16,40	1.221	17,00	1.430	17,60
2,46	763	16,10	931	16,40	1.130	16,75	1.326	16,75	1.550	18,30
2,80	820	16,40	999	17,00	1.210	17,38	1.423	18,00	1.659	18,90
3,15	867	17,00	1.062	17,38	1.285	17,60	1.512	18,30	1.762	19,50
3,50	915	17,38	1.124	17,95	1.351	18,30	1.596	18,90	1.860	19,75

STANDARD

- Las zonas sombreadas no son recomendables para una distribución óptima.
- Los aspersores se suministrarán con toberas estándar si no se especifica nada en contra.

