

## VYR-150

### Agrícolas sectoriales

#### Características generales:

- Aspersor de impacto sectorial agrícola de alto caudal.
- Conexión macho 1 1/4".
- Fabricado en latón y acero inox.
- Juntas de rotación de alta resistencia.
- Angulos de la boquillas de 27° y 4°.
- Sistema mecánico sectorial mediante omegas muy fácil y rápido de ajustar.
- Utilizado en riegos de cobertura con caudales altos para cubrir los marcos de cobertura de los laterales, esquinas, y puntas de pivot.
- Gran diseño mecánico e hidráulico que nos proporciona un ahorro energético muy importante y un óptimo coeficiente de cobertura en su reparto.
- Tensión del muelle regulable.

#### Especificaciones técnicas:

- Alcance: 25-37 m.
- Caudal: 6,200 - 28,000 l/h.
- Presión de trabajo: 4 - 7 BAR.
- Sector: Sectorial ó circular.
- Boquillas: Una principal de largo alcance y otra secundaria deflectora de corto alcance.
- Angulos de trayectoria: 27° y 4°.
- Altura máxima de chorro: 4 m.
- Tiempo de rotación: Dependiendo de la presión y boquillas es uniforme y continuo.
- Coeficiente de Uniformidad superior al 90% en marcos de 37x37R, 37x37T, 37x39T.

#### Aplicaciones:

- Plantaciones hortícolas, cereales, tuberculosas, leguminosas, y frutales.
- Muy utilizado para puntas de Pivot.

#### Dimensiones:

- Atura: 30 cm.
- Ancho: 36 cm.
- Peso: 2,430 grs.
- Unidades por caja: 5.

#### Opciones:

- Tornillo difusor rompe-chorro para boquilla principal.
- Trípode plegable para instalación móvil.

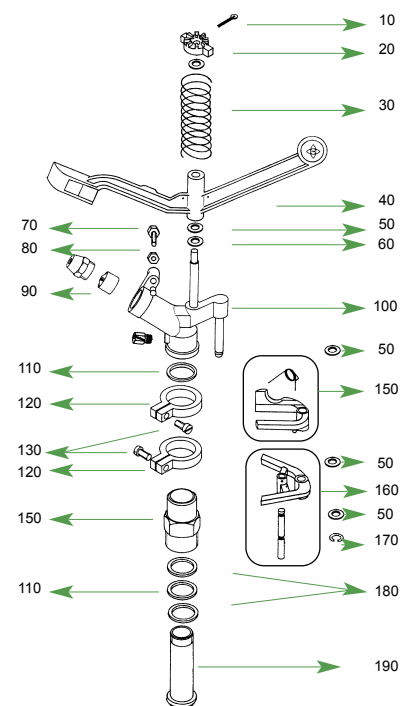
#### Modelos:

Ref. 015000: Estandar








## Despiece y tablas

Distancia m.	Intensidad (mm/h)
0,6	11,1
4,3	17,8
7,90	17,8
11,6	6,7
15,2	4,4
18,9	2,2
22,6	1,1
26,2	0,6
28,8	0,3

A man with dark skin, wearing a light-colored patterned short-sleeved shirt and a grey baseball cap, stands in a lush green cornfield. He is holding a large, yellow ear of corn in his right hand, which is partially covered by a green leaf. He is looking towards the camera with a slight smile. The background is filled with tall corn plants under a bright sky.



# Boquillas

												
	9 x 3,2 mm.		10 x 3,2 mm.		11 x 3,2 mm.		13 x 6,3 mm.		14,5 x 6,3 mm.		16 x 6,3 mm.	
Bars	Lit./h.	Ø mts.	Lit./h.	Ø mts.	Lit./h.	Ø mts.	Lit./h.	Ø mts.	Lit./h.	Ø mts.	Lit./h.	Ø mts.
4	6.200	50	7.700	52	9.400	54	14.300	58	16.300	60	20.200	62
5	7.000	52	8.600	54	10.600	56	16.200	62	18.300	64	23.200	66
6	7.800	54	9.500	56	11.700	58	18.200	68	20.000	69	25.800	72
7	8.500	56	10.300	58	12.600	60	19.500	72	21.500	73	28.000	74



- Las zonas sombreadas no son recomendables para una distribución óptima.
- Los aspersores se suministrarán con toberas estándar si no se especifica nada en contra.
- Para calcular el caudal, sumar el de las dos boquillas. El alcance de la boquilla posterior deberá ser inferior a la boquilla principal.